

NOUVEAU PROJET

Construction d'un bâtiment de 3 classes et un bureau pour le lycée d'AFFOSSALAKOPE, au Togo

Situé en milieu rural, à 350 km de Lomé, le village compte quelques écoles primaires et 1 CEG qui accueillent beaucoup d'enfants des fermes environnantes. Les lycées alentours, **Sotouboua** à 48 km, **Tchébébé** à 36 km, et **Kamboli** à 62 km, ne permettent pas les trajets quotidiens d'autant que les pistes sont en mauvais état, effondrées et abandonnées à elles-mêmes sur lesquelles les taxis publics se refusent à s'aventurer. Confrontés à ces problèmes, depuis 2009

les villageois se sont mobilisés pour mettre en place et bâtir sur le terrain du village de 5 hectares, un lycée en « apatames » qui compte 335 élèves, mais en saison des pluies, et par vents violents, les apatames sont inondés, les cours stoppés et le matériel détérioré.

Ce qui motive d'autant plus les villageois, c'est que, grâce à leurs efforts permanents et à la brillante réussite des élèves aux BAC et malgré l'absence de bâtiments en dur, l'Etat togolais, le 7 novembre 2014, vient de reconnaître officiellement le lycée : d'où la nomination d'un proviseur et d'un censeur arrivés sur place.

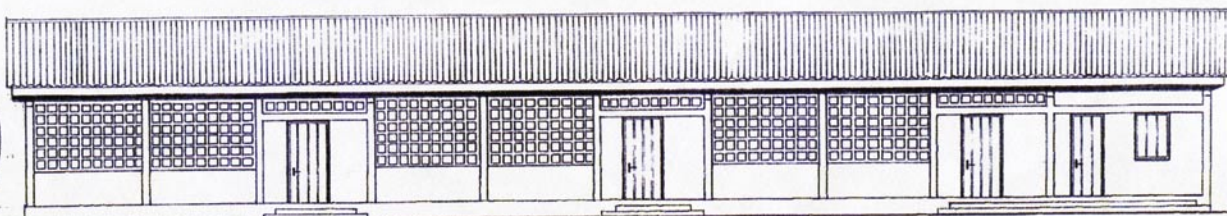
La construction de ce bâtiment permettrait donc à **tous les enfants**, même ceux des familles pauvres, d'avoir accès aux études, de donner la chance aux oubliés d'étudier dans de meilleures conditions et de préserver meubles et matériels des intempéries. **Elle apporterait une réponse urgente aux problèmes rencontrés.**

Les villageois mettront tous leurs efforts pour participer à la réalisation de ce projet par le ramassage du gravier, du sable et de l'eau nécessaires à la fabrication des parpaings.

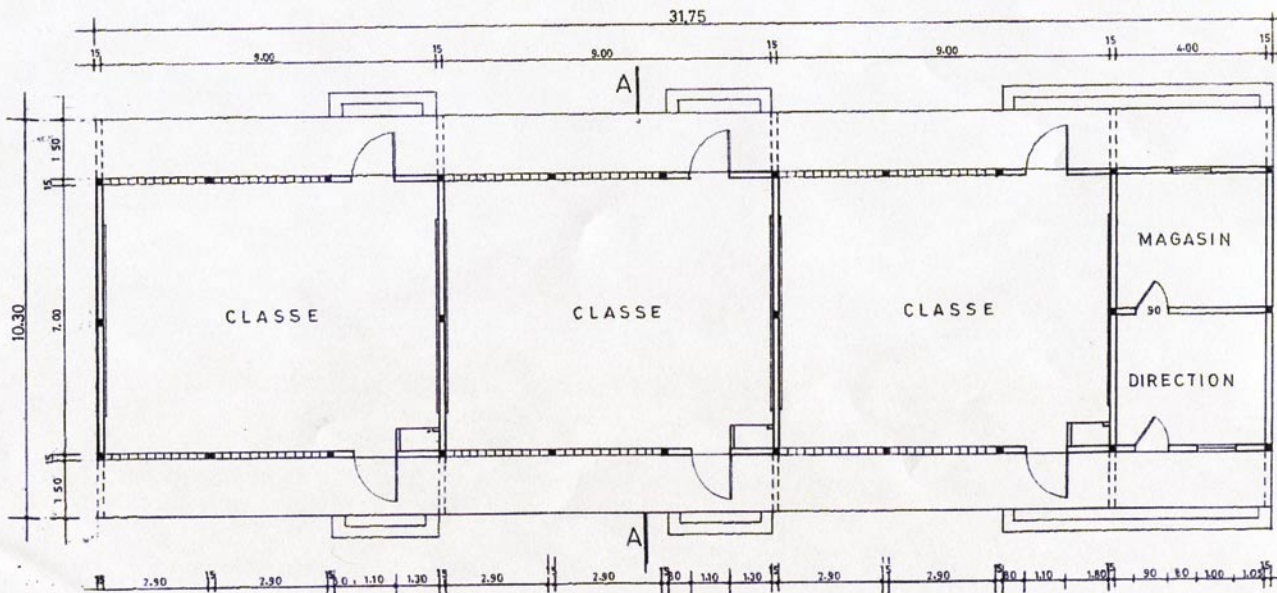
Père Valère MUPIDI
Curé de la Paroisse d'Affossalakope



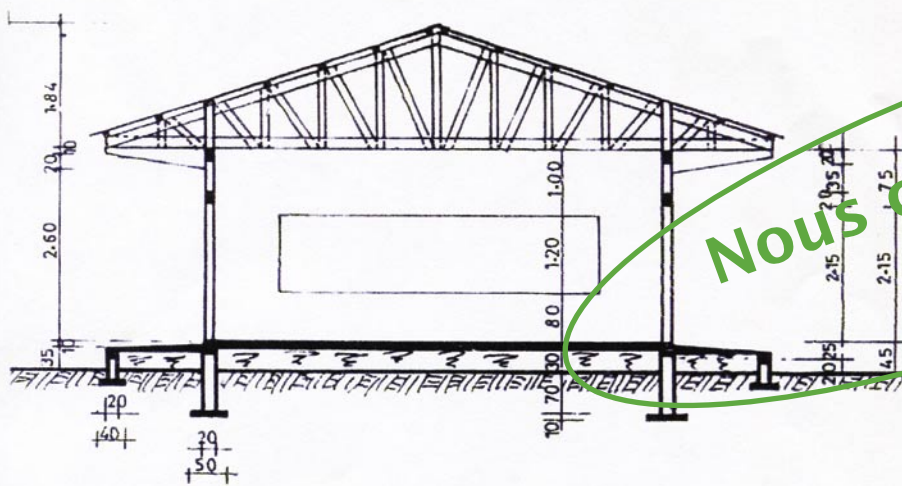
FAÇADE PRINCIPALE



VUE EN PLAN



COUPE -AA-



Nous comptons sur vous !

Montant du devis : 24 000 euros.